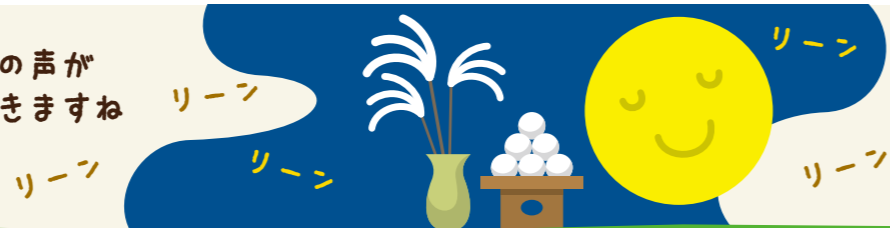


# 9 2022 September

そろそろ虫の音が  
聞こえてきますね



| Sun                                   | Mon | Tue | Wed | Thu | Fri                           | Sat                            |
|---------------------------------------|-----|-----|-----|-----|-------------------------------|--------------------------------|
| 夏メニューももうすぐ終わり・・・あの味をもう一度と思ったら急いでください! |     |     |     | 1   | 2                             | 3                              |
| 4                                     | 5   | 6   | 7   | 8   | 9<br><small>豊田貞宝店 8th</small> | 10<br><small>豊橋駅前店 4th</small> |
| 11                                    | 12  | 13  | 14  | 15  | 16                            | 17                             |
| 18                                    | 19  | 20  | 21  | 22  | 23                            | 24                             |
| 25                                    | 26  | 27  | 28  | 29  | 30                            |                                |

# 10 2022 October

10月2日 **ダサイン** [Dasain]

~5日

ネパール最大の祭ダサインは悪魔を叩きのめす強く美しい女神ドウルガーにちなんで、豊穣と人々の生命力を高めることを祈願する祭とされています。

10月25日 **ティハール** [Tihar]

~27日

ティハールは「光の祭」として知られる華やかな収穫祭。ラクシュミー女神を家に迎え、富と繁栄を祈る祭です。



| Sun                        | Mon                              | Tue                        | Wed | Thu                          | Fri | Sat                        |
|----------------------------|----------------------------------|----------------------------|-----|------------------------------|-----|----------------------------|
| Halloween                  |                                  |                            |     |                              |     | 1<br><small>コーヒーの日</small> |
| 2<br><small>Dasain</small> | 3                                | 4                          | 5   | 6                            | 7   | 8                          |
| 9                          | 10<br><small>スポーツの日</small>      | 11                         | 12  | 13<br><small>サツマイモの日</small> | 14  | 15<br><small>きのこの日</small> |
| 16                         | 17                               | 18                         | 19  | 20                           | 21  | 22                         |
| 23<br>30                   | 24<br>31<br><small>ハロウィン</small> | 25<br><small>Tihar</small> | 26  | 27                           | 28  | 29                         |

# 11 2022 November

秋の行楽シーズン!  
美味しいものたくさん!



| Sun   | Mon                      | Tue                        | Wed                               | Thu   | Fri   | Sat |
|---|--------------------------|----------------------------|-----------------------------------|---|---|-----|
| チャイ<br>カレーと言えばチャイ!<br>スパイスが入ったミルクティーです。<br>少し寒い日にはホットチャイでポカポカしませんか? | 1<br><small>紅茶の日</small> | 2                          | 3<br><small>文化の日</small>          | 4   | 5   |     |
| 6   | 7                        | 8                          | 9                                 | 10  | 11<br><small>チーズの日</small><br><small>豊川八幡店 11th</small> | 12  |
| 13  | 14                       | 15                         | 16                                | 17  | 18  | 19  |
| 20  | 21                       | 22                         | 23<br><small>勤労感謝の日(外食の日)</small> | 24  | 25  | 26  |
| 27  | 28                       | 29<br><small>いい肉の日</small> | 30<br><small>豊橋佐藤店 9th</small>    | いつも家事でいそがしいお母さんをねぎらう日なんですって!<br>家族でゆっくりポカラへ行こう! |   |     |

# 12 2022 December

今年もポカラをご利用いただき、  
ありがとうございました!  
来年もポカラをよろしくお願いします!



| Sun                                   | Mon                              | Tue | Wed | Thu | Fri | Sat                         |
|---------------------------------------|----------------------------------|-----|-----|-----|-----|-----------------------------|
| 皆様からお預かりした「募金」は、この時期にネパールに送らせて頂いています。 |                                  |     |     |     |     |                             |
| クリスマスは タンドールチキン! カンパニー!               |                                  |     |     |     |     |                             |
| 4                                     | 5<br><small>国際ボランティアデー</small>   | 6   | 7   | 8   | 9   | 10                          |
| 11                                    | 12<br><small>蒲郡ラグーナ店 5th</small> | 13  | 14  | 15  | 16  | 17                          |
| 18                                    | 19                               | 20  | 21  | 22  | 23  | 24                          |
| 25<br><small>クリスマス</small>            | 26                               | 27  | 28  | 29  | 30  | 31<br><small>デパートのみ</small> |